

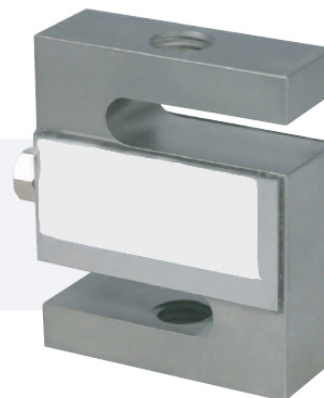
CELDA DE CARGA CZI

DESCRIPCION

Es una nueva celda para trabajo a la tracción/compresión

Protección IP67

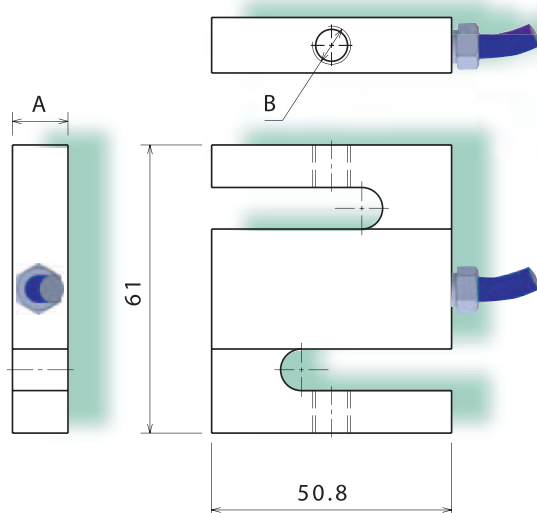
Apta para trabajo en industria láctea



ESPECIFICACIONES GENERALES

Tensión max V	15	Creep %CN	0,03
Capacidades Kg.	50,100,250,500,1000	Long de cable Mts	3
Sensibilidad mV/V	3 +/- 10%	Sobrecarga %CN	150
Resistencia del puente Ω	350	Corr cero por temp %CN/°C	+/- 0.003
Rango comp. de Temp. °C	-10 a 40	Cor sens por Temp. %CN/°C	+/- 0.0015
Balance de cero %CN	+/- 1	Res aislación M Ω	> 5000
Alinealidad %CN	0,03	Material Base	Acero Inoxidable
Histéresis %CN	0,02	Grado de protección	IP67
Repetibilidad %CN	0,02		

PLANO DE LA CELDA



Capacidad (Kg)	A	B
50	11,75	M8x1,25
100	11,75	M8x1,25
250	18	M12x1,75
500	18	M12x1,75
1000	24,4	M12x1,75

CODIGO DE COLORES

